

LEGENDA ÚPRAV OMÍTKOVÝCH PLOCH:

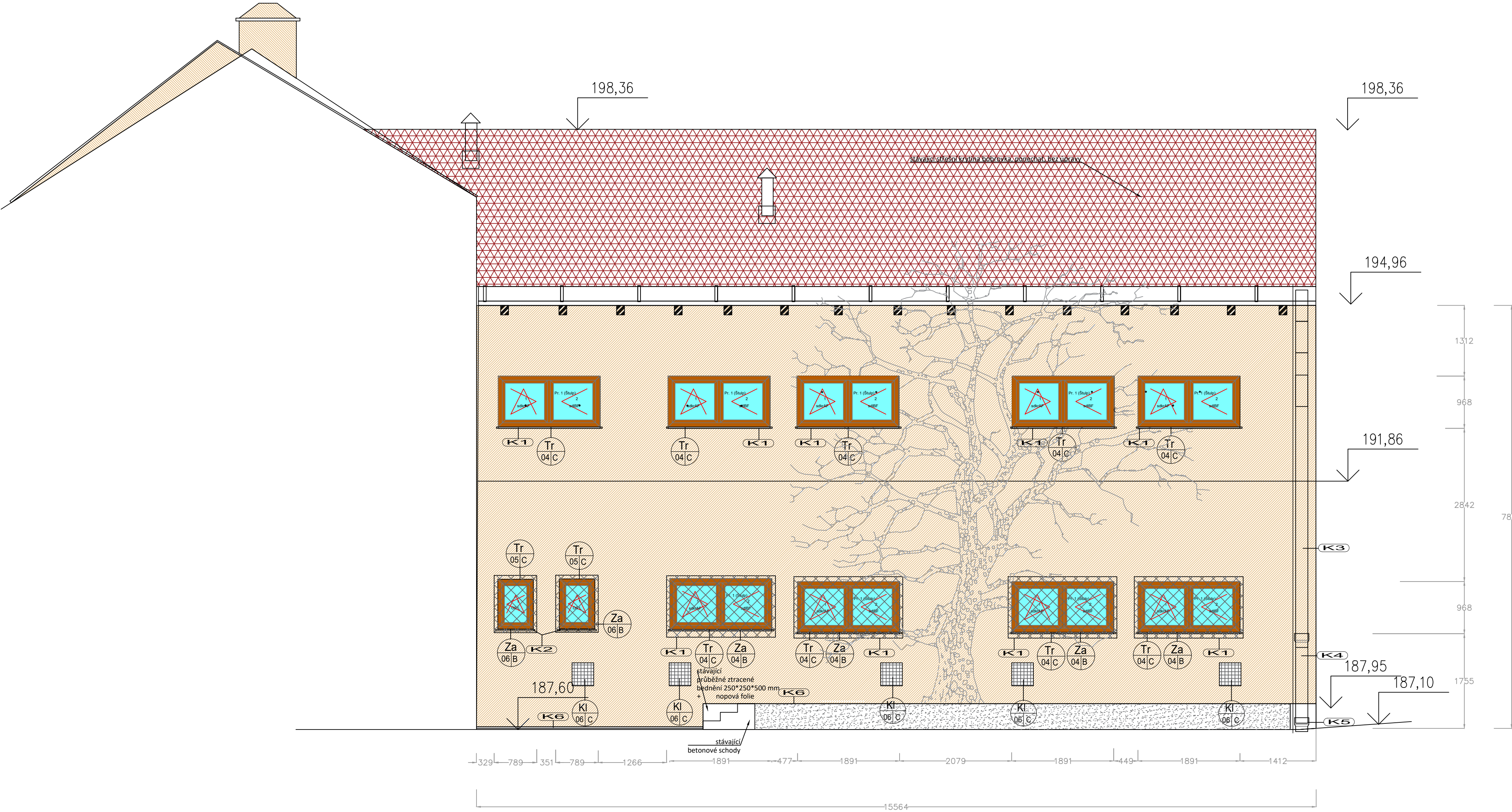
PLOCHY FASÁDY OČISTIT ZA POMOCI TLAKOVÉ PÁRY. U VRCHNÍCH, NOVODOBÝCH OMÍTEK Z PŘEDCHOZÍ ETAPY OPRAVY FASÁD BUDE PO POSTAVENÍ LEŠENÍ PROVEDENO CELKOVÉ POSOUZENÍ SOUDRŽNOSTI S PODKLADEM. ODSTRANĚNÝ BUDOU TY ČÁSTI, KTERÉ JSOU ZNEHODNOCENÉ, ODPUKLÉ ČÁSTI S TRHLINAMI. TRHLINY VYZNAČENÉ VE VÝKRESOVÉ ČÁSTI BUDOU PROSKRÁBNUTY AŽ NA CIHELNÝ PODKLAD, ROZŠÍŘENY NA SPÁRU ČA. 10 mm,KTERÁ BUDE VYPLNĚNA JEMNOU VÁPENNOU MALTOU. V PŘÍPADĚ, ŽE TRHLINA BUDE PROPSÁNA I DO CIHELNÉHO ZDIVA, BUDE PROSKRÁBNUTO I ZDIVO, KTERÉ BUDE VYPLNĚNO EXPANZÍ MALTOU.

LEGENDA ÚPRAV ŠTUKOVÝCH PRVKŮ:

ŠTUKOVÉ ČÁSTI ŘÍMS A ŠTUKOVÁ OSTĚNÍ OKEN (SUPRAFENESTRY) BUDOU UVEDENY DO PŮVODNÍHO STAVU.TRHLINY V PŮVODNÍCH PROFILACÍCH PROSKRÁBNOUT AŽ NA UROVEŇ CIHLY A ŠÍŘKU SPÁRY MIN. 10 mm. SPÁRY VYPLNIT JEMNOU VÁPENNOU MALTOU. VELMI CITLIVĚ ODSTRANIT VYDUTÉ A PŘÍPADNĚ CEMENTOVÉ PLOMBY. PROVĚST MODELAČNÍ DOPLNĚNÍ CHYBĚJÍCÍCH PROFILACÍ NEBO JEJICH ČÁSTÍ ŠTUKOVÝM MATERIÁLEM, KTERÝ BUDE SVÝM SLOŽENÍM A VLASTNOSTMI PODOBNÝ PŮVODNÍMU, A TO VČ. OBSAHU A VELIKOSTI KAMENIVA. OPRAVY BUDOU PROVÁDĚNY LOKÁLNĚ, NIKOLIV CELOPLOŠNĚ. VIZ. VÝPIS ŠTUKOVÝCH PRVKŮ

LEGENDA ÚPRAV KAMENNÝCH PRVKŮ:

VEŠKERÉ DOCHOVANÉ KAMENNÉ PRVKY FASÁDY, Tedy NADOKENNÍ ŘÍMSY , OSTĚNÍ BUDOU PO ZPŘÍSTUPNĚNÍ Z LEŠENÍ PROHLÉDNUTY A POSOUZENY Z HLEDISKA STATICKÉHO A MECHANICKÉHO PORUŠENÍ. PŮVODNÍ POVRCHOVÉ ÚPRAVY KAMENE NEBUDOU ODSTRANOVÁNY. KAMENNÉ ŘÍMSY BUDOU HLOUBKOVĚ ZASPÁROVÁNY VÁPENNOU MALTOU A OPATŘENY VRCHNÍM NÁTĚREM V BARVĚ FASÁDY. HLAVNÍ VSTUPNÍ PORTÁL Z ULICE A Z NÁDVORÍ BUDOU OČIŠTENY HORKOU PAROU, BUDOU ODSTRANĚNÝ NEVHODNĚ TVRDE PLOMBY, BUDE PROVEDENO TMELENÍ A PLOMBOVÁNÍ - VIZ. VÝPIS KAMENICKÝCH PRVKŮ



- Finální dvojitý nátěr sol-silkátový fasádní nátěr ostění oken,dveří:**
2x Soldalit Arte Keim Exkluziv 9003
bez titanové běloby se svým optickým vzhledem umí velice věrohodně přiblížit k optice vápenného nátěru, nátěr v silkátové technologii
zaručuje nesrovnatelně dlouhodobější životnost a funkci fasádního nátěru. Barevné vzorky budou při realizaci odsouhlaseny zástupcem památkové péče.
- specifická hmotnost: cca 1,5 g/cm3
 - pH: cca 11°
 - budou použity pouze minerální pigmenty.
 - chemická vazba s podkladem
 - minerálně matný charakter - optika vápna
 - nehořlavý
 - netvoří film
 - absolutně světlostálé anorganické pigmenty
 - odolnost všech složek vůči UV-záření
- Finální dvojitý nátěr sol-silkátový fasádní nátěr základních ploch+teknika:**
2x Soldalit Arte Keim Exkluziv 9051
bez titanové běloby se svým optickým vzhledem umí velice věrohodně přiblížit k optice vápenného nátěru, nátěr v silkátové technologii
zaručuje nesrovnatelně dlouhodobější životnost a funkci fasádního nátěru. Barevné vzorky budou při realizaci odsouhlaseny zástupcem památkové péče.
- specifická hmotnost: cca 1,5 g/cm3
 - pH: cca 11°
 - budou použity pouze minerální pigmenty.
 - chemická vazba s podkladem
 - minerálně matný charakter - optika vápna
 - nehořlavý
 - netvoří film
 - absolutně světlostálé anorganické pigmenty
 - odolnost všech složek vůči UV-záření
- Finální dvojitý nátěr sol-silkátový fasádní nátěr základních ploch+teknika:**
2x Soldalit Arte Keim Exkluziv 9033
bez titanové běloby se svým optickým vzhledem umí velice věrohodně přiblížit k optice vápenného nátěru, nátěr v silkátové technologii
zaručuje nesrovnatelně dlouhodobější životnost a funkci fasádního nátěru. Barevné vzorky budou při realizaci odsouhlaseny zástupcem památkové péče.
- specifická hmotnost: cca 1,5 g/cm3
 - pH: cca 11°
 - budou použity pouze minerální pigmenty.
 - chemická vazba s podkladem
 - minerálně matný charakter - optika vápna
 - nehořlavý
 - netvoří film
 - absolutně světlostálé anorganické pigmenty
 - odolnost všech složek vůči UV-záření

			SAFFRON UNIVERSE s.r.o. PROJEKTOVÁ, INŽENÝRSKÁ A STAVEBNÍ ČINNOST Hájenkova 2585, 160 00 Praha tel.: 606 678011, e-mail: saffron.universe@gmail.cz	
VYPRACOVAL	PAVEL KAPIČKA			
KONTROLOVAL	PAVEL KAPIČKA			
STAVEBNÍK	Oblastní muzeum Praha-východ,p.o.,Masarykovo nám. 97,Brandýs			
MÍSTO STAVBY	Arnoldinovský dům, Masarykovo nám. 97, Brandýs n/L			
NÁZEV STAVBY	Revitalizace pláště budovy Arnoldinovského domu v Brandýse nad Labem		FORMÁT	8 A4
STAVEBNÍ OBJEKT	Arnoldinovský dům, Masarykovo nám. 97, Brandýs n/L		DATUM	10/2024
ČÁST	D.1.1 ARCHITEKTONICKO-STAVEBNÍ ŘEŠENÍ		STUPEŇ PD	DSP
OBSAH:			MÉRITKO	Č. VÝKRESU
PŘÍSTAVBA, ZÁPADNÍ FASÁDA - NOVÝ STAV, KOLORACE			1:50	D.1.1.10